

## Oznámenie verejnou vyhláškou

Spoločnosť **Východoslovenská distribučná a.s.** prostredníctvom Enerpro, s.r.o., ktorá spracováva projektovú dokumentáciu, pripravuje realizáciu nižšie uvedenej stavby, ktorá sa nachádza v katastroch obcí Kolbasov a Ulič.

Predmetom stavby je preloženie VN vonkajšieho vedenia prechádzajúceho lesným kopcovitým terénom do káblového VN vedenia uloženého pri štátnej ceste.

Zároveň sa v súbehu s VN káblom uloží optické vedenie, ktoré bude slúžiť na prepojenie diaľkovo ovládaných spínacích prvkov, za účelom prenosu dát a riadenia prevádzky distribučnej sústavy.

Trasa VN a optického vedenia začína v katastri obce Kolbasov na parcele KN-C č.477/2 na podpernom bode č.VN297\_342 existujúceho vonkajšieho vedenia V-297, ktorý sa vymení za nový. Pokračuje lúkou smerom k štátnej ceste II/558, ktorú prekrízuje. Ďalej je trasa situovaná popri štátnej ceste smerom na obec Ulič.

Existujúce VN vonkajšie vedenie nahradené VN káblom sa po zrealizovaní stavby zdemontuje.

V rámci stavby sa taktiež zrekonštruuje časť VN vonkajšieho vedenia V297 medzi p.b.č. VN297\_304 - VN297\_342. Vymenia sa existujúce vodiče a nevyhovujúce podperné body za nové v pôvodnej trase. V týchto úsekoch sa na podperné body pod VN vodiče osadí samonosný optický kábel, ktorý sa prepojí s projektovaným zemným optickým káblom, podľa priloženej grafickej situácie.

**názov stavby: „V-297 Kolbasov- Ulič (UV297-6=UV297-9)“**

Predpokladaný **termín** realizácie stavby je v roku 2024 - 2025.

Východoslovenská distribučná, a.s. v zastúpení spoločnosti Enerpro, s.r.o. týmto oznamuje vlastníkom a užívateľom nehnuteľností vstup na nehnuteľnosti, ktoré majú byť predmetnou stavbou dotknuté. Ak vznikne vlastníkovi nehnuteľnosti v dôsledku realizácie stavby majetková ujma, má nárok na náhradu škody, ktorú môže žiadať od stavebníka.

Toto oznámenie bude vyvesené na úradnej tabuli obce 30 dní od dátumu jeho vyvesenia.

V prípade potreby ďalších informácií k stavbe môžete kontaktovať:


Projektant: Ing. Stanislav Počuch , kontakt: + 421 917 592 553

Kompetentný za inžiniering: Zuzana Počuchová - 0918 697 282

Právne informácie: Toto oznámenie je splnením oznamovacej povinnosti prevádzkovateľa distribučnej sústavy podľa ust. § 11 ods. 2 zák. č. 251/2012 Z.z. o energetike a o zmene niektorých zákonov. Realizácia stavby podľa tohto oznámenia je výkonom oprávnení prevádzkovateľa distribučnej sústavy podľa ust. § 11 ods. 1 zák. č. 251/2012 Z.z. o energetike a o zmene niektorých zákonov. V prípade neumožnenia vstupu na nehnuteľnosť podľa tohto oznámenia, berie vlastník (užívateľ) nehnuteľnosti na vedomie právne dôsledky z toho plynúce.

# ENERPRO, s.r.o.

V Košiciach, dňa 31.07.2024

  
Ing. Stanislav Počuch  
konateľ spoločnosti

ENERPRO, s.r.o.  
Miškovecká 6  
040 11 Košice  
IČO: 44 324 600  
IČ DPH: SK2022669748

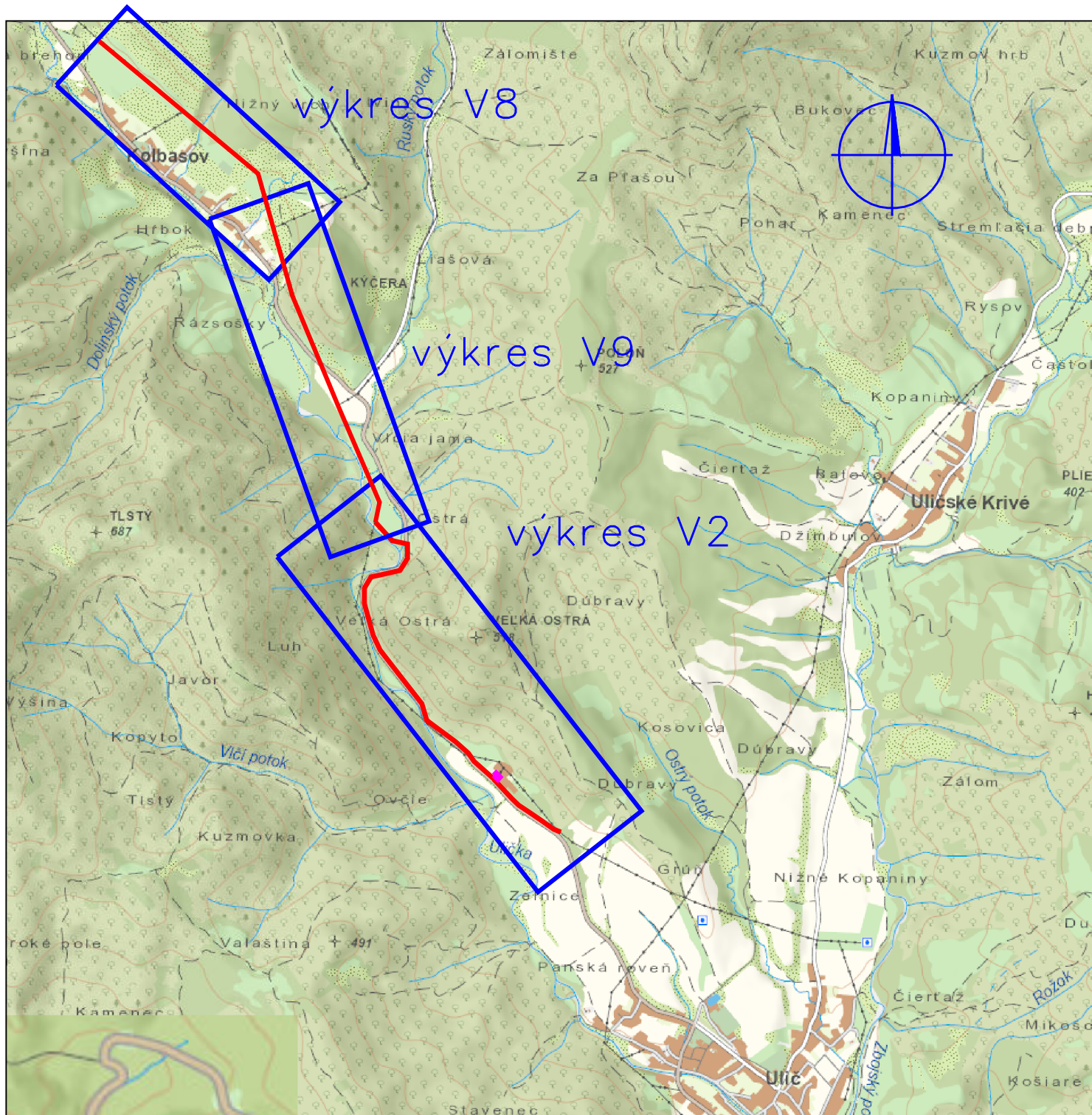
vyvesené dňa/pečiatka obce 02.08.2024

ENERPRO, s.r.o.  
Miškovecká 6,  
Košice, 040 11,

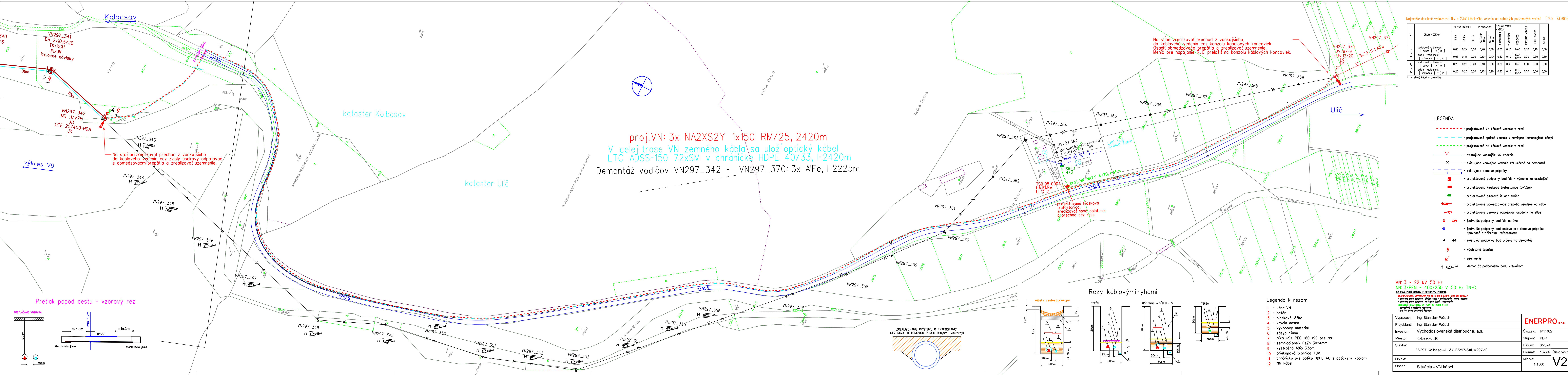
IČO: 44 324 600,  
IČ DPH: SK 2022669748

Právne informácie: Toto oznámenie je splnením oznamovacej povinnosti prevádzkovateľa distribučnej sústavy podľa ust. § 11 ods. 2 zák. č. 251/2012 Z.z. o energetike a o zmene niektorých zákonov. Realizácia stavby podľa tohto oznámenia je výkonom oprávnení prevádzkovateľa distribučnej sústavy podľa ust. § 11 ods. 1 zák. č. 251/2012 Z.z. o energetike a o zmene niektorých zákonov. V prípade neumožnenia vstupu na nehnuteľnosť podľa tohto oznámenia, berie vlastník (užívateľ) nehnuteľnosti na vedomie právne dôsledky z toho plynúce.

banka: Tatra banka, a.s.  
č. účtu: 2622815211/1100



Vypracoval: Ing. Stanislav Počuch Projektant: Ing. Stanislav Počuch	<b>ENERPRO</b> s.r.o.	
Investor: Východoslovenská distribučná, a.s. Miesto: Kolbasov, Ulič		
Stavba: V-297 Kolbasov-Ulič (UV297-6=UV297-9)	Dátum: 6/2024 Formát: 1xA4	Číslo výkr.: <b>V1</b>
Objekt:	Mierka: 1:10 000	
Obsah: Širšie vzťahy		

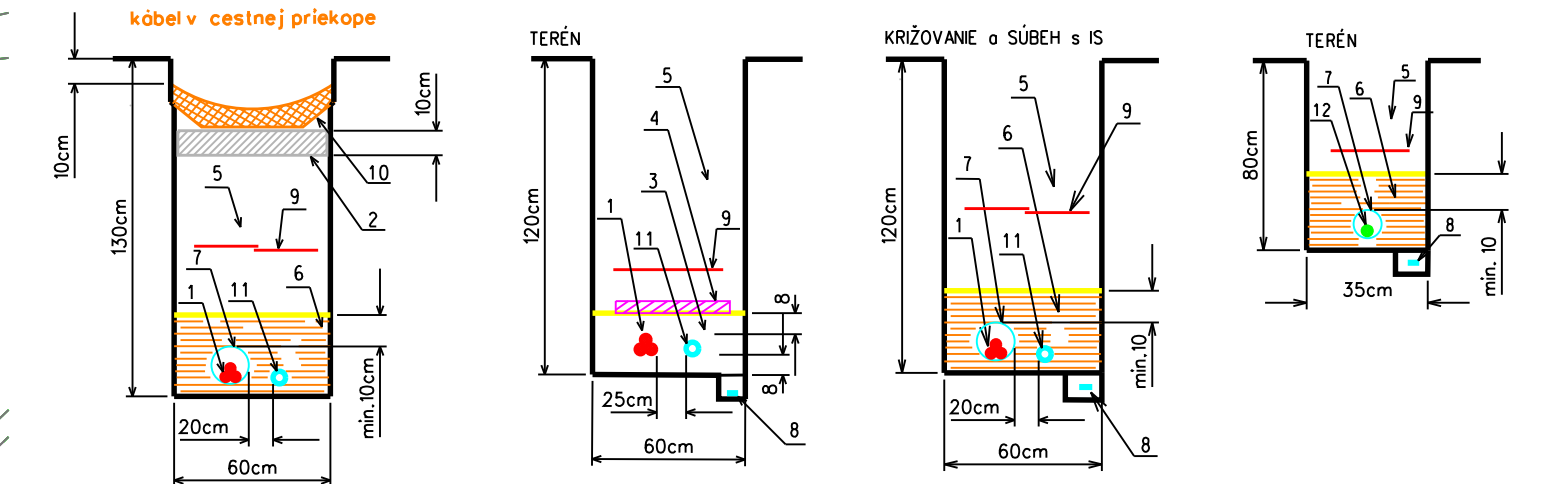


proj.VN: 3x NA2XS2Y 1x150 RM/25, 2420m  
 V celej trase VN zemného kábla sa uloží optický kábel  
 LTC ADSS-150 72xSM v chráničke HDPE 40/33, l=2420m  
 Demontáž vodičov VN297\_342 - VN297\_370: 3x AIFe, l=2225m

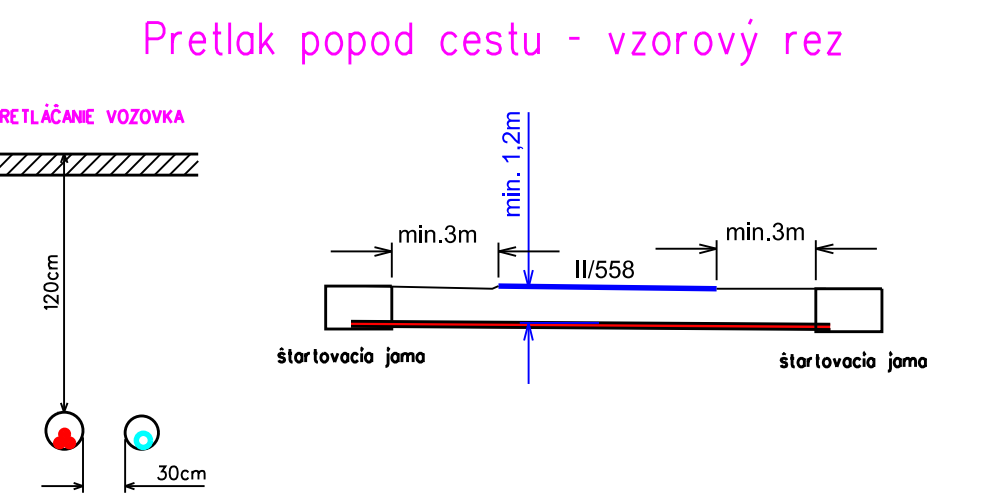
No stožiaroch zrealizovať prechod z vonkajšieho do kábelového vedenia cez konzoly kábelových koncoviek. Osadiť obmedzovacie prepätia a zrealizovať uzemnenie. Meniť pre napájanie RLC preložil na konzoly kábelových koncoviek.

No stožiaroch zrealizovať prechod z vonkajšieho do kábelového vedenia cez zvislé úsekové odpojovacie s obmedzovacími prepätiami a zrealizovať uzemnenie.

Rezy kábelovými rymami



- Legenda k rezom
- 1 - kábel VN
  - 2 - betón
  - 3 - pieskové lôžko
  - 4 - krycia doska
  - 5 - výkopový materiál
  - 6 - zášyp hlinou
  - 7 - rúra KSX PEG 160 (90 pre NN)
  - 8 - zemníciopísk FeZn 30x4mm
  - 9 - výstražná fólia 33cm
  - 10 - priekopová tvárnica TBM
  - 11 - chránička pre optiku HDPE 40 s optickým káblom
  - 12 - NN kábel



Najmenšie dovolené vzdialenosti 1kV a 22kV kábelového vedenia od ostatných podzemných vedení [ STN 73 6005

U	DRUH VEDENIA	1 kV	10 kV	35 kV	PLNOVODY do 0,30 mPa do 0,3 mPa	OZNAMOVACIE KÁBELY	ODPOD	TEPELNE KEDIE	KÁBELOVY	STOPY
1 - IV	vodorovné vzdialenosti [ súbeh ] v [ m ]	0,05	0,15	0,20	0,40	0,60	0,30	0,10	0,40	0,30
1 - IV	zvislé vzdialenosti [ kríženia ] v [ m ]	0,05	0,15	0,20	0,10*	0,10*	0,30	0,10	0,40	0,30
22 - IV	vodorovné vzdialenosti [ súbeh ] v [ m ]	0,20	0,20	0,20	0,40	0,60	0,80	0,30	0,40	1,00
22 - IV	zvislé vzdialenosti [ kríženia ] v [ m ]	0,20	0,20	0,20	0,10*	0,10*	0,80	0,10	0,40	0,20*

\* - silový kábel v chráničke

- LEGENDA
- - - - - projektované VN kábelové vedenie v zemi
  - - - - - projektované optické vedenie v zemi (pre technologické účely)
  - - - - - projektované NN kábelové vedenie v zemi
  - - - - - existujúce vonkajšie VN vedenie
  - - - - - existujúce vonkajšie vedenie VN určené na demontáž
  - - - - - existujúce domové prípojky
  - - projektovaný podporný bod VN - výmena za existujúci
  - - projektovaná kiosková trafostanica (3x1,5m)
  - - projektovaná pilierová ističia skriňa
  - ⚡ - projektované obmedzovacie prepätia osadené na stĺpe
  - ⚡ - projektovaný úsekový odpojovacie osadené na stĺpe
  - - existujúci podporný bod VN ostáva
  - - existujúci podporný bod ostáva pre domovú prípojku (pôvodná stožiarová trafostanica)
  - - existujúci podporný bod určený na demontáž
  - ⚡ - výstražná tabuľka
  - ⚡ - uzemnenie
  - H - demontáž podperného bodu vrútkom

VN: 3 ~ 22 kV 50 Hz  
 NN: 3/PEN ~ 400/230 V 50 Hz TN-C

ODPORNÉ PŘÍKROVY ELEKTROVÝCH PRŮBŮH  
 BEZPEČNOSTNÉ OPATRENIA: VN ESTN EN 60504-1, STN EN 50522-2  
 - ochrana pred dotykom živých častí - uvoľnením mino dosku  
 - ochrana pred dotykom neživých častí - uvoľnením  
 - ochrana pred dotykom živých častí - uvoľnením  
 - ochrana pred dotykom neživých častí - uvoľnením  
 - ochrana pred dotykom živých častí - uvoľnením

Vypracoval: Ing. Stanislav Počuch	ENERPRO s.r.o.
Projektant: Ing. Stanislav Počuch	Čís.zak.: IP11627
Investor: Východoslovenská distribučná, a.s.	Stupeň: PDR
Miesto: Kolbasov, Ulič	Dátum: 6/2024
Stavba: V-297 Kolbasov-Ulič (UV297-6-UV297-9)	Formát: 16x44
Objekt: Situácia - VN kábel	Číslo vykr.: 1:1500
Obsah: Situácia - VN kábel	<b>V2</b>

Výmena podperných bodov a vodičov VN vedenia v pôvodnej trase  
 VN297\_304 - VN297\_342 - 3x110-AL1/22-ST1A, 3155m  
 proj. SOK: VN297\_304 - VN297\_342 - LTC ADSS-150 72xSM, 3155m  
 Demontáž vodičov VN297\_304 - VN297\_342 - 3x35 AIFe6, 3155m

NÁMRAZOVÁ OBLASŤ : II  
 ZNEČISTENIE OBLASTI : malé - Z I.  
 VN: 3 ~ 22 kV 50 Hz  
 NN: 3/PEN ~ 400/230 V 50 Hz TN-C  
 OCHRANA PRED ÚRAZOM ELEKTRICKÝM PRUDOM:  
 BEZPEČNOSTNÉ OPATRENIA VN (STN EN 61936-1, STN EN 50522):  
 - ochrana pred dotykom živých častí - umiestnením mimo dosahu  
 - ochrana pred dotykom neživých častí - uzemnením  
 OCHRANNE OPATRENIA NN (STN 33 2000-4-41):  
 - samostatné odpojenie napájania  
 - dvojitá alebo zosilnená izolácia

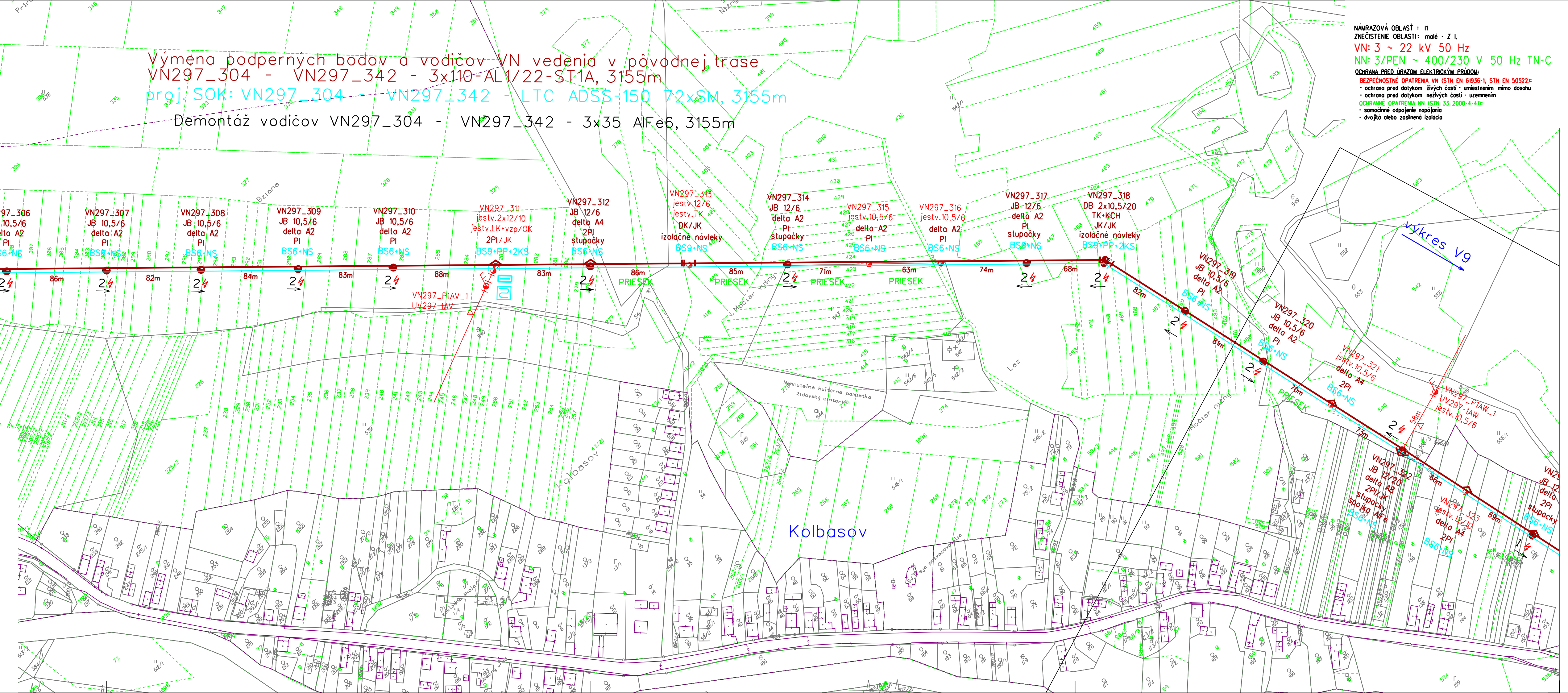
LEGENDA

- - projektované VN vonkajšie vedenie - holé vodiče (vymena holých vodičov v pôvodnej trase)
- - projektovaný samonosný optický kábel osadený na existujúce stĺpy VN vedenia
- ▽ - existujúce VN vonkajšie vedenie
- ▽ - existujúce NN vonkajšie vedenie
- X - existujúce vonkajšie vedenie VN určené na demontáž
- ● - projektovaný podperný bod VN (náhrada za pôvodný stĺp)
- - existujúci podperný bod VN zostáva
- MR - priehradový oceľový (mrežový) stožiar
- JB - jednoduchý betónový stožiar
- DB - dvojitý betónový stožiar
- delta A2 - nosná konzola s usporiadaním vodičov do trojuholníka zosilnená (1-záves)
- delta A4 - nosná konzola s usporiadaním vodičov do trojuholníka zosilnená (2-záves)
- delta AB - nosná konzola s usporiadaním vodičov do trojuholníka s odbočkou (2-záves)
- A3 - obojstranná konzola pre priehradový stožiar
- JK - jednoduchý kotvený kompozitný záves
- DK - dvojitý kotvený kompozitný záves
- PI - podperný izolátor kompozitný pre 110 AIFe vodiče (s výkyvnou svorkou)
- 2PI - dvojitý podperný izolátor kompozitný (bezpečnostný záves)
- KCH - konzolová chránička protisadaniu vtákov
- TK - ťažká konzola
- ⚡ - výstražná tabuľka
- ⚡ - úsekový odpojovač (osadený na stĺpe)
- ⚡ - uzemnenie
- ↔ - obmedzovače prepätia VN (osadené na stĺpe)
- - existujúci podperný bod určený na demontáž
- ↔ - vzdialenosť projektovaného podperného bodu od demontovaného v metroch

LEGENDA OPTIKA

- KS - set kotvený pre SOK (špirála kotvená AG (11,37-12,28 mm), a očnica pre kotvenú špirálu typ B (7,0-12,5 mm).
- NS - set nosný pre SOK (špirála nosná TG (18,13-19,22 mm), špirála ochranná UTA (11,81-12,52 mm) a očnica kruhová typ F (80 x 30 mm)).
- KPS - univerzálna konzola pre SOK na priehradový stožiar
- BS9 - nosná konzola pre SOK 945mm na JB • strmené 50-167/140-M16 (typ 235541)
- BS6 - nosná konzola pre SOK 650mm na JB • strmené 50-167/140-M16 (typ 235541)
- PP - príložky priebežné
- - rezerva SOK 20m natočená na kríži
- - optická spojka SOK na stĺpe

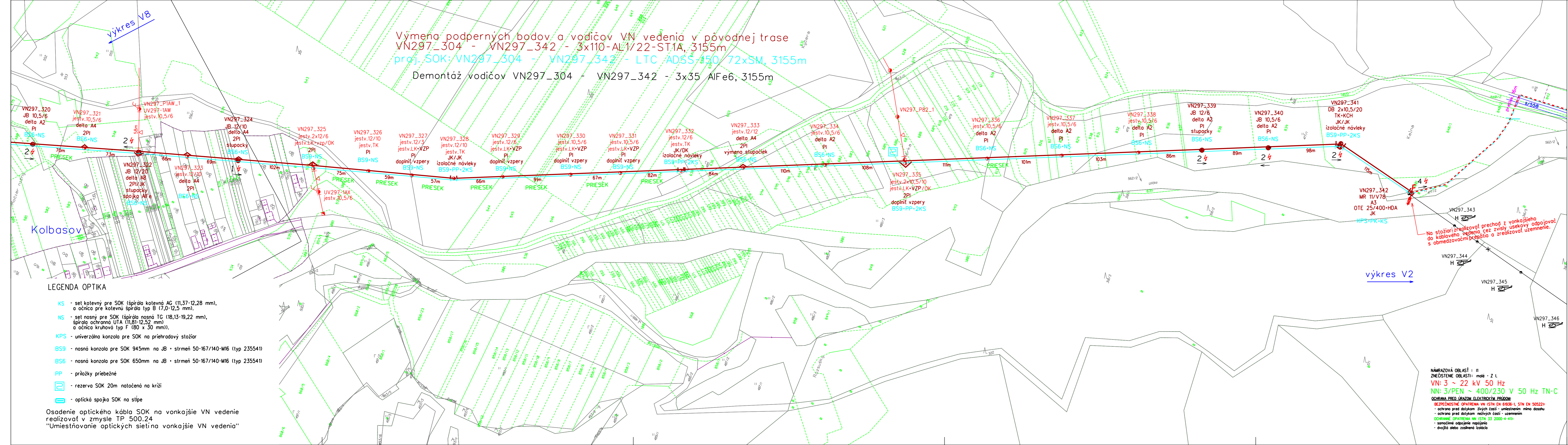
Osadenie optického kábla SOK na vonkajšie VN vedenie realizovať v zmysle TP 500.24  
 "Umiestňovanie optických sietí na vonkajšie VN vedenia"



Vypracoval: Ing. Stanislav Počuch	<b>ENERPRO</b> s.r.o.
Projektant: Ing. Stanislav Počuch	
Investor: Východoslovenská distribučná, a.s.	Čís.zak.: IP11627
Miesto: Kolbasov, Ulič	Stupeň: PDR
Stavba: V-297 Kolbasov-Ulič (UV297-6=UV297-9)	Dátum: 6/2024
Objekt:	Formát: 5xA4 Číslo výkr.:
Obsah: Situácia úprava vonkajšieho VN vedenia - Kolbasov	Mierka: 1:2000

V8

Výmena podperných bodov a vodičov VN vedenia v pôvodnej trase  
 VN297\_304 - VN297\_342 - 3x110-AL1/22-ST1A, 3155m  
 proj. SOK: VN297\_304 - VN297\_342 - LTC ADSS-450 72xSM, 3155m  
 Demontáž vodičov VN297\_304 - VN297\_342 - 3x35 AIFe6, 3155m



- LEGENDA**
- - projektované VN vonkajšie vedenie - holé vodiče (výmena holých vodičov v pôvodnej trase)
  - - projektovaný samonosný optický kábel osadený na existujúce stĺpy VN vedenia
  - ▽ - existujúce VN vonkajšie vedenie
  - ▽ - existujúce NN vonkajšie vedenie
  - x - existujúce vonkajšie vedenie VN určené na demontáž
  - ● - projektovaný podperný bod VN (náhrada za pôvodný stĺp)
  - - existujúci podperný bod VN zostáva
  - MR - priehradový ocelový (mrežový) stožiar
  - JB - jednoduchý betónový stožiar
  - DB - dvojíly betónový stožiar
  - delta A2 - nosná konzola s usporiadaním vodičov do trojuholníka zosilnená (1-záves)
  - delta A4 - nosná konzola s usporiadaním vodičov do trojuholníka zosilnená (2-záves)
  - delta A8 - nosná konzola s usporiadaním vodičov do trojuholníka s odbočkou (2-záves)
  - A3 - obojstranná konzola pre priehradový stožiar
  - JK - jednoduchý kotevný kompozitný záves
  - DK - dvojíly kotevný kompozitný záves
  - PI - podperný izolátor kompozitný pre 110 AIFe vodiče (s výkyvnou svorkou)
  - 2PI - dvojíly podperný izolátor kompozitný (bezpečnostný záves)
  - KCH - konzolová chránička proti sadaniu vtákov
  - TK - ťažká konzola
  - ⚡ - výstražná tabuľka
  - ⚡ - úsekový odpojovač (osadený na stĺpe)
  - ⚡ - uzemnenie
  - ⚡ - obmedzovače prepätia VN (osadené na stĺpe)
  - - existujúci podperný bod určený na demontáž
  - 2 - vzdialenosť projektovaného podperného bodu od demontovaného v metroch
  - H - demontáž podperného bodu vrutníkom

- LEGENDA OPTIKA**
- KS - set kotevný pre SOK (spiralá kotevná AG (11,37-12,28 mm), a očnica pre kotevnú spiralú typ B (7,0-12,5 mm).
  - NS - set nosný pre SOK (spiralá nosná TG (18,13-19,22 mm), spiralá ochranná UTA (11,81-12,52 mm), a očnica kruhová typ F (80 x 30 mm)).
  - KPS - univerzálna konzola pre SOK na priehradový stožiar
  - BS9 - nosná konzola pre SOK 945mm na JB + strmeň 50-167/140-M16 (typ 235541)
  - BS6 - nosná konzola pre SOK 650mm na JB + strmeň 50-167/140-M16 (typ 235541)
  - PP - príložky priebežné
  - ☐ - rezerva SOK 20m natočená na križi
  - ☐ - optická spojka SOK na stĺpe

Osadenie optického kábla SOK na vonkajšie VN vedenie realizovať v zmysle TP 500.24 "Umiestňovanie optických sietí na vonkajšie VN vedenia"

Na stožiaroch realizovať prechod z vonkajšieho do kábelového vedenia cez zvislý úsekový odpojovač s obmedzovačmi prepätia a realizovať uzemnenie.

NÁMRAZOVÁ OBLASŤ : II  
 ZNEČISTENIE OBLASTI: malé - Z I.  
 VN: 3 ~ 22 kV 50 Hz  
 NN: 3/PEN ~ 400/230 V 50 Hz TN-C  
**OCHRANA PRED ÚRAZOM ELEKTROCKÝM PRÚDOM:**  
 BEZPEČNOSTNÉ OPATRENIA VN (STN EN 61361-1, STN EN 50522):  
 - ochrana pred dotýkom živých častí - umiestnením mimo dosahu  
 - ochrana pred dotýkom neživých častí - uzemnením  
**OCHRANÉ OPATRENIA NN (STN 33 2000-4-41):**  
 - samostatné odpojenie napájania  
 - dvojitá alebo zosilnená izolácia

Vypracoval: Ing. Stanislav Počuch	<b>ENERPRO s.r.o.</b>	
Projektant: Ing. Stanislav Počuch	Čís.zak.: IP11627	
Investor: Východoslovenská distribučná, a.s.	Stupeň: PDR	
Miesto: Kolbasov, Ulič	Dátum: 6/2024	
Stavba: V-297 Kolbasov-Ulič (UV297-6=UV297-9)	Formát: 6xA4	Číslo výk.: <b>V9</b>
Objekt:	Mierka: 1:2000	
Obsah: Situácia úprava vonkajšieho VN vedenia - Ulič		